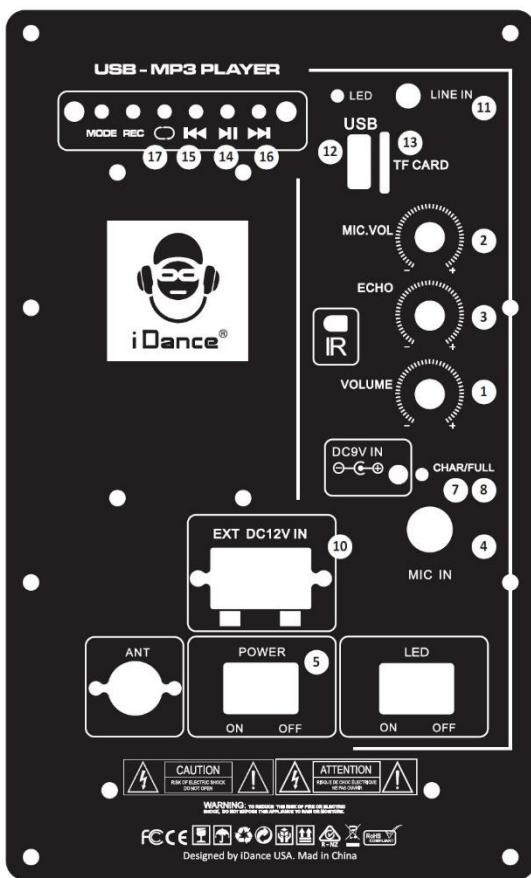


# MICROPHONE PRIORITY SWITCH



# iDance®



## Microphone Priority Switch

Gaat de muziek zachter als je door de microfoon zingt? Of blijft de muziek even hard en wil je juist dat de muziek zachter gaat als jij iets zegt door de microfoon? Dit kun je zelf bepalen door de Microphone Priority Switch te gebruiken.

Heeft uw iDance Audio apparaat geen aparte knop voor Microphone Priority Switch? Zoek dan op uw iDance Audio apparaat naar een knop met het icoon van **nr. 17**. Houdt deze knop **twee seconden ingedrukt**. Hiermee kunt u wisselen tussen Microphone Priority Switch ingeschakeld of uitgeschakeld.



THIS IS YOUR LIFE, THIS IS YOUR STYLE  
**idanceaudio.nl**